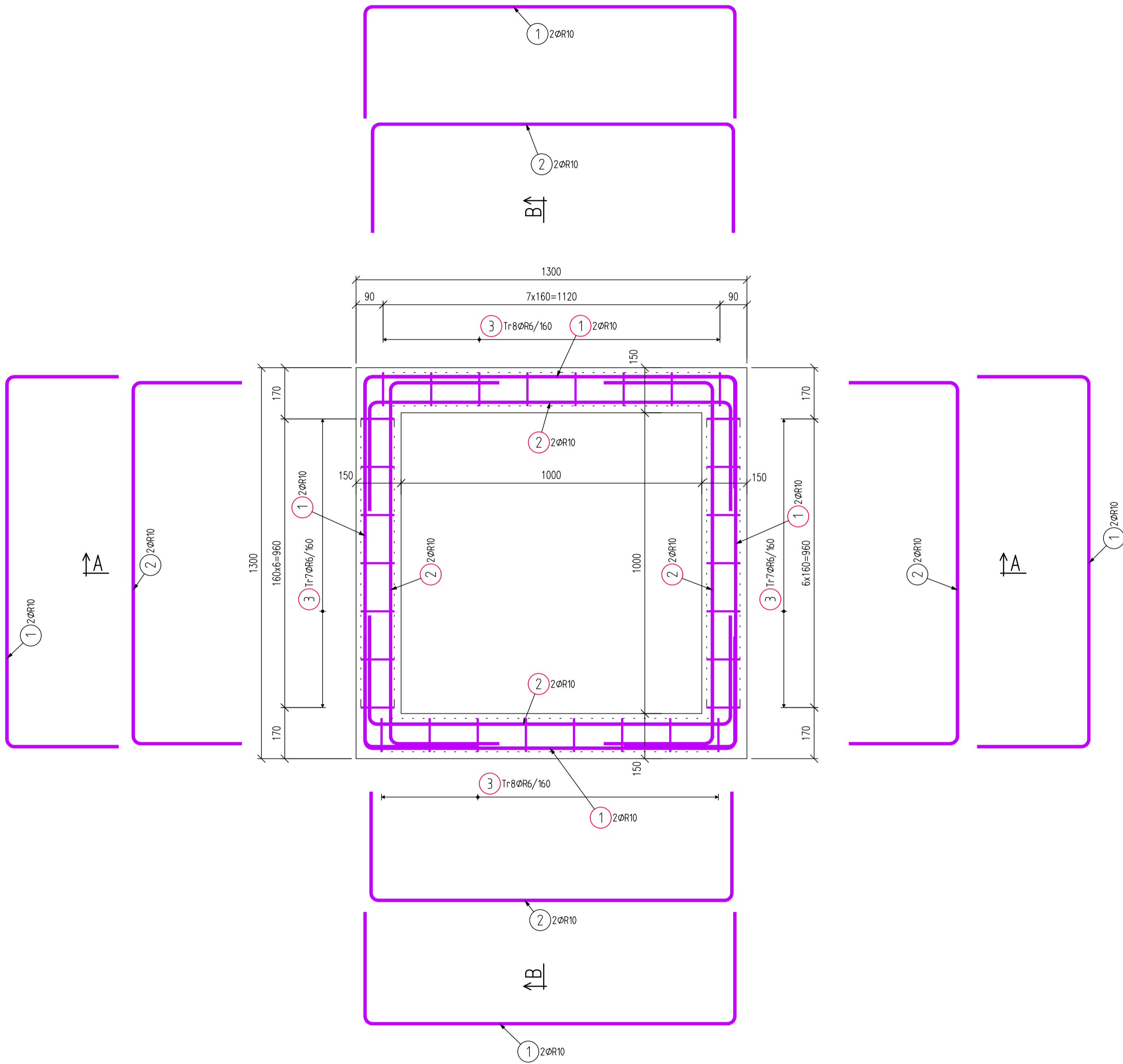
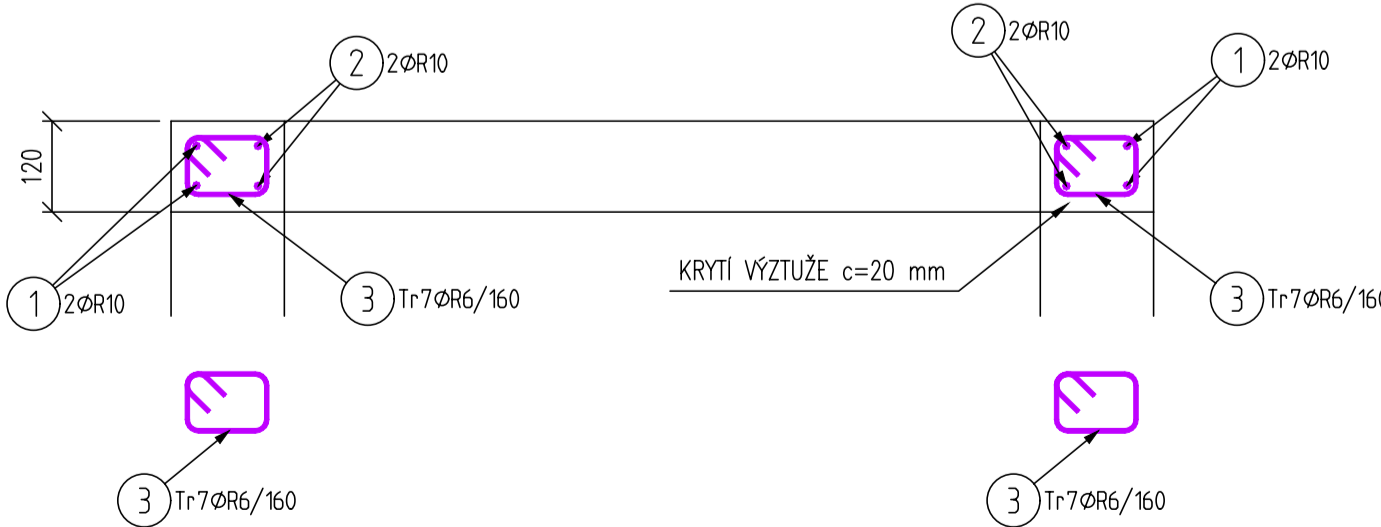


ŽELEZOBETONOVÝ VĚNEC POD SVĚTLÍKEM – VÝZTUŽ

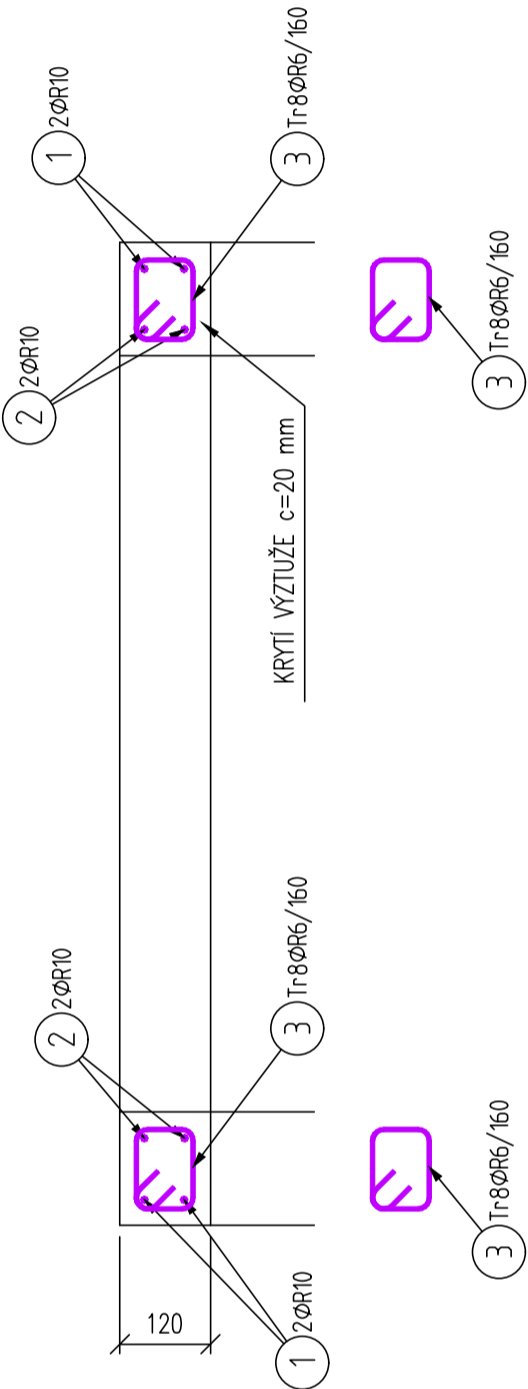
PŮDORYS



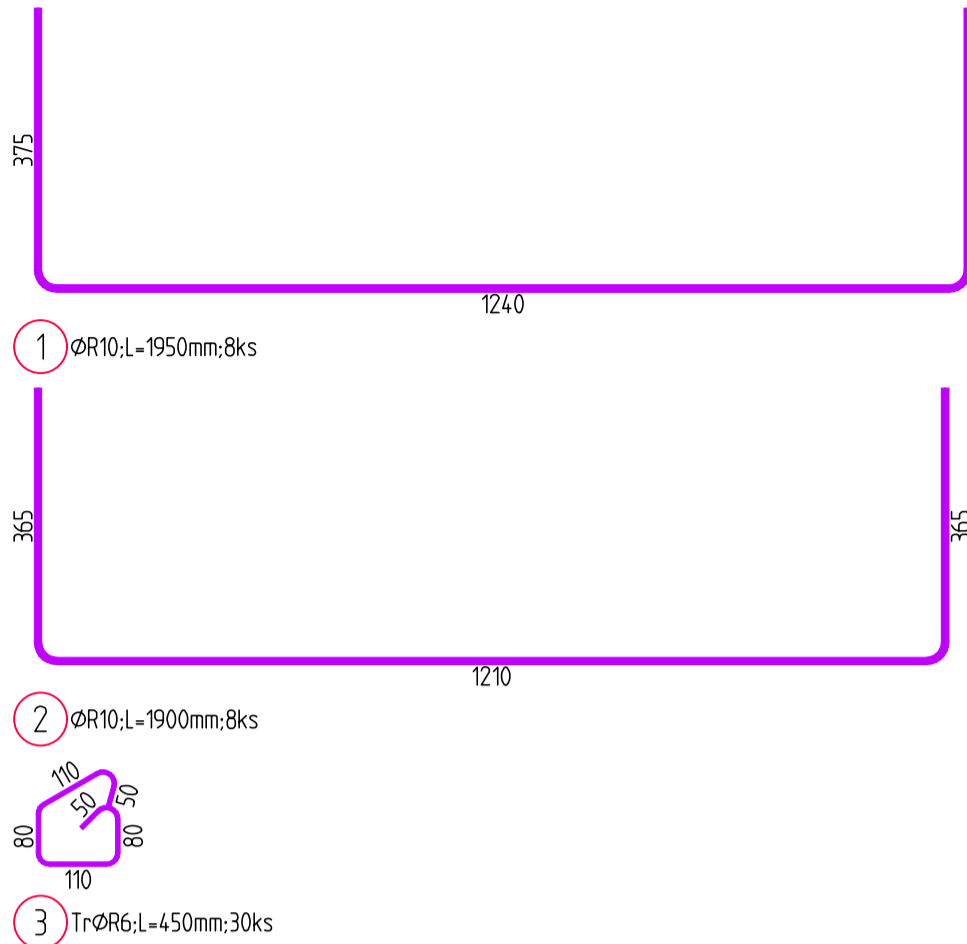
ŘEZ A-A



ŘEZ B-B

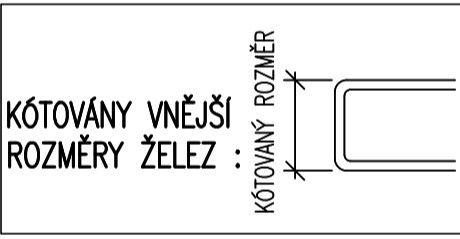


VÝKAZ VÝZTUŽE :



VÝPIS VÝZTUŽE :

Pol	Profil	Delka [mm]	ks	R	
				6	10
1	R 10	1950	8	15.6	
2	R 10	1900	8	15.2	
3	R 6	450	30	13.5	
CELKOVÁ DELKA [m]				13.5	30.8
HMOTNOST [kg]				3.0	19.0
CELKOVÁ HMOTNOST [kg]				22.0	



POLOMĚRY OBLOUKU JSOU VZTAŽENY KE STŘEDNICI.
NEOZNACENÉ POLOMĚRY JSOU 1/2 D_r, min
NEOZNACENÉ ÚHLY JSOU 45 °, 90°, RESP. 180°

BETON DLE ČSN EN 206
C20/25–XC1–CI 0,2–D_{max}16–S3
OCEL ... B500B
KRYTÍ VÝZTUŽE ... 20 mm

revize	popis vydání, změny			vypracoval	datum
ZODP.PROJEKTANT	NAVRHOVAL	KRESLIL		Masarykovo nám.1544, 53002 Pardubice tel. : 466 510 146 e-mail : statici@centrum.cz	
ING. ZIMA	ING. ZIMA	ING. ZIMA			
INVESTOR : MĚSTO PŘELOUČ, ČESKOSLOVENSKÉ ARMÁDY 1665, PŘELOUČ					
AKCE : DVOUDŮM–PŘESTAVBA NA 4 BJ, SPORTOVNÍ Č.P.1337,1338, PŘELOUČ				FORMÁT	8 A4
MÍSTO : PŘELOUČ, SPORTOVNÍ Č.P. 1337, 1338, ST. 1824				DATUM	06. 2025
ČÁST : D.3 STAVEBNĚ KONSTRUKČNÍ ŘEŠENÍ				STUPEŇ	DPS
				MĚŘITKO	1:10
OBSAH : ŽELEZOBETONOVÝ VĚNEC NA STŘEŠE POD SVĚTLÍKEM – – VÝZTUŽ				Č.VÝKRESU	REVIZE : Č.KOPIE
				D.3.4.03	